

ICS 25.080.99  
J 59  
备案号: 36518—2012

# JB

## 中华人民共和国机械行业标准

JB/T 10329.1—2012  
代替 JB/T 10329.1—2002

JB/T 10329.1—2012

### 电熔爆外圆加工机床 第 1 部分: 系列型谱

External cylindrical electric melting explosion machines  
—Part 1: Series and spectra of type

中华人民共和国  
机械行业标准  
电熔爆外圆加工机床  
第 1 部分: 系列型谱  
JB/T 10329.1—2012

机械工业出版社出版发行  
北京市百万庄大街 22 号  
邮政编码: 100037

210mm×297mm·0.5 印张·11 千字

2012 年 12 月第 1 版第 1 次印刷  
定价: 12.00 元

书号: 15111·10615

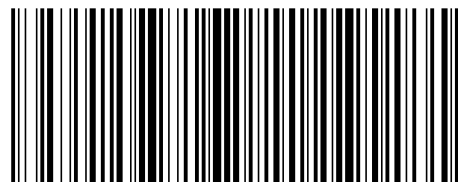
网址: <http://www.cmpbook.com>

编辑部电话: (010) 88379778

直销中心电话: (010) 88379693

封面无防伪标均为盗版

版权专有 侵权必究



JB/T 10329.1-2012

2012-05-24 发布

2012-11-01 实施

中华人民共和国工业和信息化部 发布

- c) 能加工特硬、特粘、特脆、热敏等难加工导电材料;
- d) 采用非接触加工方式, 机床受力小;
- e) 加工效率高。

### 5.2 单电极轮架电熔爆外圆加工机床

单电极轮架电熔爆外圆加工机床具有 5.1 所述的性能特征, 只配备一个电极轮架, 型式如图 2 所示。

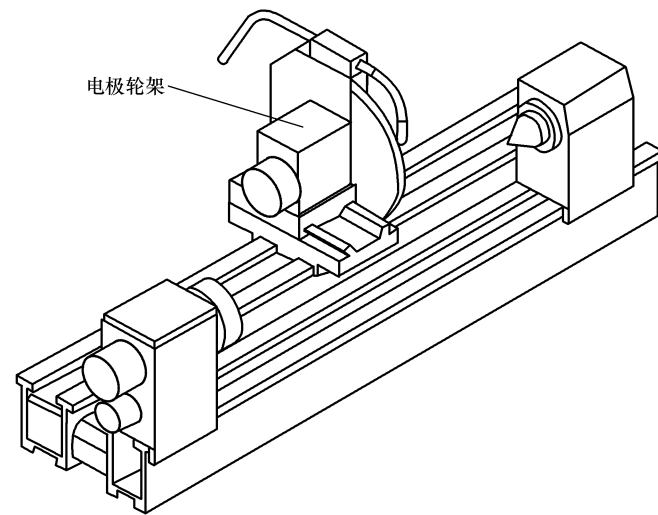


图 2 单电极轮架电熔爆外圆加工机床

### 5.3 多电极轮架电熔爆外圆加工机床

多电极轮架电熔爆外圆加工机床具有 5.1 所述的性能特征, 配备两个或两个以上的电极轮架, 型式如图 3 所示。

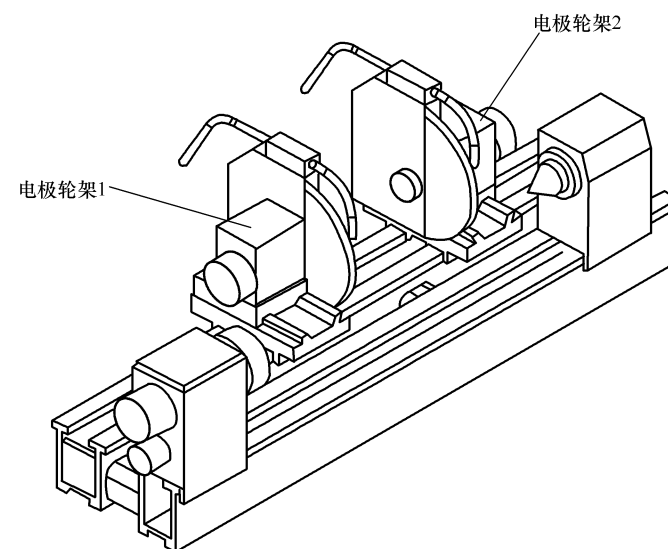


图 3 多电极轮架电熔爆外圆加工机床

### 5.4 组合型电熔爆外圆加工机床

组合型电熔爆外圆加工机床配备粗加工电极轮架, 并具有 5.1 所述的性能特征。此外, 机床还配备用于精加工的砂轮架, 具备机械外圆磨削的功能。机床型式如图 4 所示。

## 目 次

前言.....	II
1 范围.....	1
2 规范性引用文件.....	1
3 术语和定义.....	1
4 系列构成.....	1
5 用途与性能特征.....	1
5.1 概述.....	1
5.2 单电极轮架电熔爆外圆加工机床.....	2
5.3 多电极轮架电熔爆外圆加工机床.....	2
5.4 组合型电熔爆外圆加工机床.....	2
6 品种.....	3
图 1 电熔爆外圆加工机床系列构成.....	1
图 2 单电极轮架电熔爆外圆加工机床.....	2
图 3 多电极轮架电熔爆外圆加工机床.....	2
图 4 组合型电熔爆外圆加工机床.....	3
表 1 电熔爆外圆加工机床品种.....	3

## 前 言

JB/T 10329《电熔爆外圆加工机床》分为四个部分：

- 第1部分：系列型谱；
- 第2部分：参数；
- 第3部分：精度检验；
- 第4部分：技术条件。

本部分为JB/T 10329的第1部分。

本部分按照GB/T 1.1—2009给出的规则起草。

本部分代替JB/T 10329.1—2002《电熔爆外圆加工机床 第1部分：系列型谱》，与JB/T 10329.1—2002相比主要技术变化如下：

- 删除了限定适用产品的“新设计的”几个字（2002年版的第1章）；
- 修改了“规范性引用文件”的“引导语”，增加了两项国家标准，删除了一项国家标准和一项行业标准（见第2章，2002年版的第2章）；
- 增加了“术语和定义”（见第3章）；
- 修改了图1的结构和组成：删除了第二层“普通型电熔爆外圆加工机床”和“精密型电熔爆外圆加工机床”以及第三层中“数控单电轮架电熔爆外圆加工机床”、“数控多电轮架电熔爆外圆加工机床”和“数控组合型电熔爆外圆加工机床”（见第4章，2002年版的第3章）；
- “用途及性能特征”的规定做了调整：删除了数控单、多电轮架电熔爆外圆加工机床和数控组合型电熔爆外圆加工机床的表述，增加了多电极轮架电熔爆外圆加工机床图（见第5章，2002年版的第4章）；
- “品种”的规定做了调整：删除了数控单、多电轮架电熔爆外圆加工机床和数控组合型电熔爆外圆加工机床的表述，由2002年版的两个表合并为一个表（见第6章，2002年版的第5章）。

本部分由中国机械工业联合会提出。

本部分由全国特种加工机床标准化技术委员会（SAC/TC161）归口。

本部分起草单位：南通电熔爆股份有限公司、苏州电加工机床研究所有限公司。

本部分主要起草人：孙大椿、于志三、叶良才、王应、张慧玲。

本部分于2002年7月首次发布，本次修订为第一次修订。

## 电熔爆外圆加工机床 第1部分：系列型谱

### 1 范围

JB/T 10329 的本部分规定了电熔爆外圆加工机床的系列构成、用途与性能特征及品种。本部分适用于电熔爆外圆加工机床（以下简称“机床”）。

### 2 规范性引用文件

下列文件对于本文件的应用是必不可少的。凡是注日期的引用文件，仅注日期的版本适用于本文件。凡是不注日期的引用文件，其最新版本（包括所有的修改单）适用于本文件。

- GB/T 14896.8 特种加工机床 术语 第8部分：电熔爆加工机床
- GB/T 19764—2005 优先数和优先数化整值系列的选用指南

### 3 术语和定义

GB/T 14896.8 界定的术语和定义适用于本文件。

### 4 系列构成

机床的系列构成如图1所示。

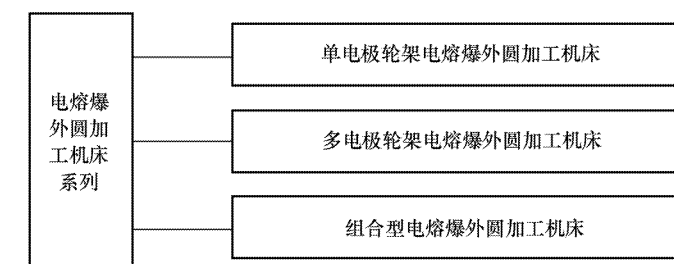


图1 电熔爆外圆加工机床系列构成

### 5 用途与性能特征

#### 5.1 概述

机床应具备下列性能特征：

- a) 采用电极轮作为电极，工件在大电流、低电压作用下发生非接触熔化，在工作液作用下爆炸剥离而去除零件外圆的金属材料；
- b) 加工的工件主要为锻件、铸件、堆焊或喷焊件等金属零件；